

OZNÁMENÍ

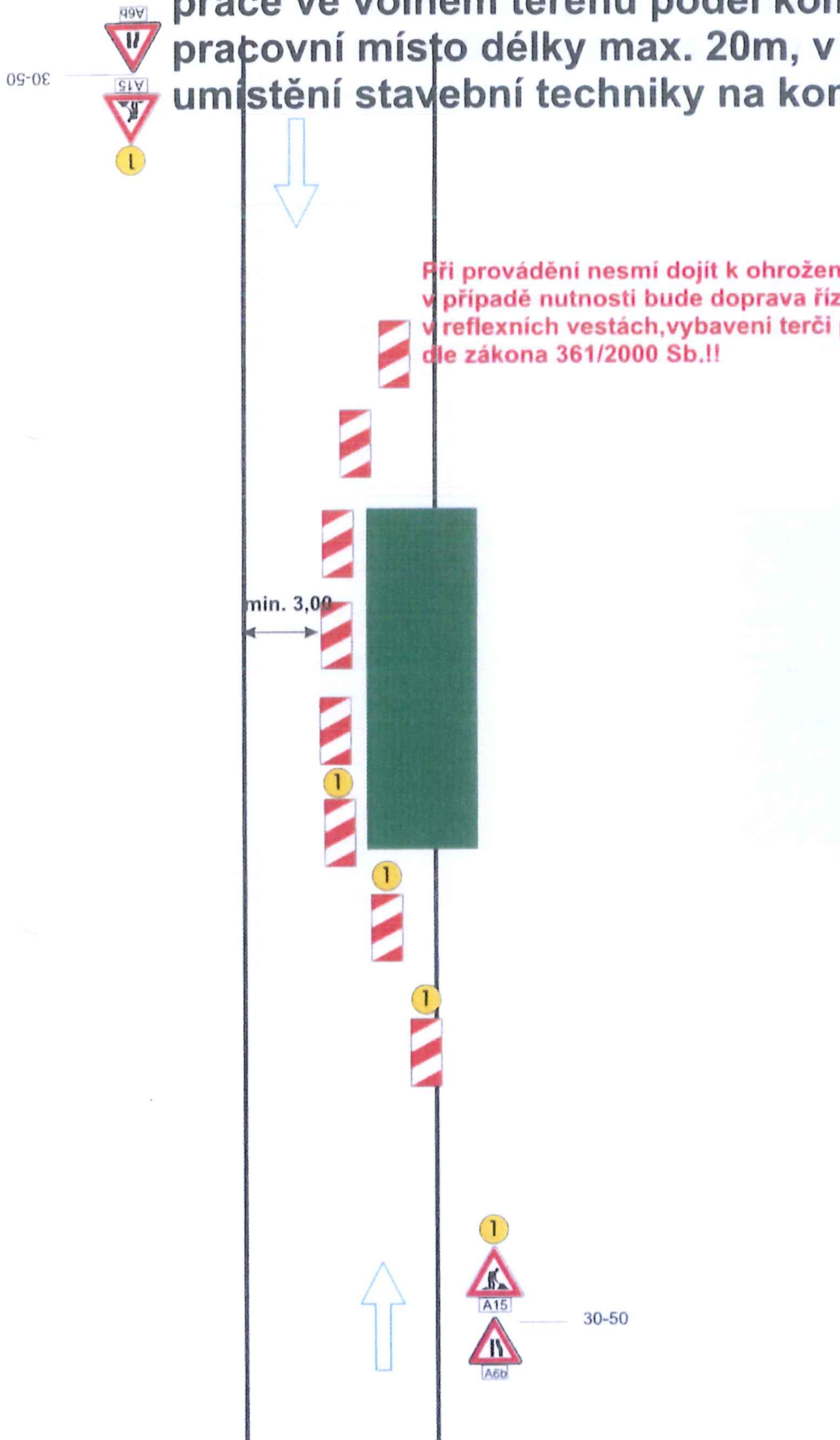
Od 19.8.2020 - 28.8.2020 budou v ulici K Trnové probíhat stavební práce

- **přípojka ČEZ Distribuce, a.s.**

Situace - dotčený úsek



Návrh přechodného dopravního značení práce ve volném terénu podél komunikace, pracovní místo délky max. 20m, v případě potřeby, umístění stavební techniky na komunikaci



Výstražné světlo typu 1
nebo značka na fluorescenčním
žltozeleném podkladu,
v protisměru shodně

**Při provádění nesmí dojít k ohrožení bezpečnosti silničního provozu
v případě nutnosti bude doprava řízena řádně poučenými pracovníky
v reflexních vestách, vybavení terči pro zastavování dopravy,
dle zákona 361/2000 Sb.!!**

Příčná uzávěra jednostrannými
směrovacími deskami
odstup podélně 1-2m
příčně 0,6-1m

Podélná uzávěra oboustrannými
směrovacími deskami
odstup max. 10m

Příčná uzávěra jednostrannými
směrovacími deskami
odstup podélně 1-2m
příčně 0,6-1m
výstražná světla typu 1 na každé
směrovací desce